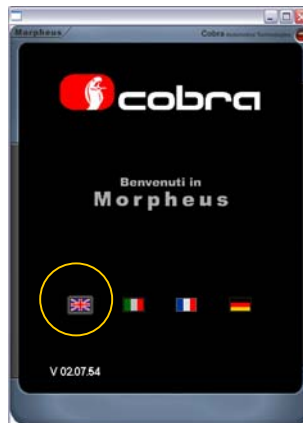


## MORPHEUS – CANBUS programmering för Cobra 4405/4425

1. Installera programvaran för Morpheus på en Windows dator.
2. Anslut Morpheus interfacet till serieport COM1 på datorn och anslut nätadaptern.  
Anslut larmcentralen till Morpheus interface.  
Om det bara finns USB portar på datorn finns en adapter USB->seriell som tillbehör  
(artikelnr: 03CA0176A)
3. Starta Morpheus programvara och skärmbilden nedan visas.



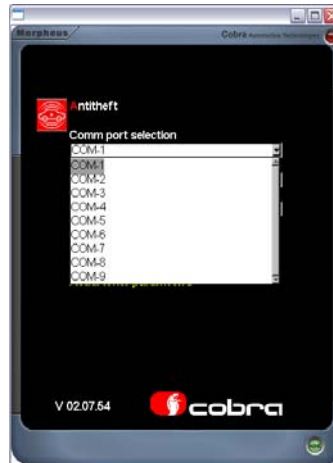
4. Klicka på engelska flaggan och skärmbilden nedan visas.



5. Klicka på ANTI THEFT och skärmbilden nedan visas.



6. Välj den COM port som interfacet är anslutet till. För serieport vanligtvis COM1.  
Om USB->Seriell adapter används är det vanligtvis en annan COM port. För att veta vilken COM port som är aktuell: Se efter i Windows enhetshanterare under Portar (Com & LPT)



7. Klicka på rullmenyn under PLEASE CHOOSE A PRODUCT och välj larmtyp.

Cobra 4405 och 4425 kan programmeras som:

4400PLIP (bilar med original fjärrstyrt centrallås, analog anslutning) eller  
CAN MATRIX 4400 BRAND double wire (bilar med CANBUS-H och CANBUS-L nätverk).

Cobra 4485:

CAN MATRIX 4400 BRAND single wire (bilar med CANBUS nätverk med en kabel Opel/Honda).

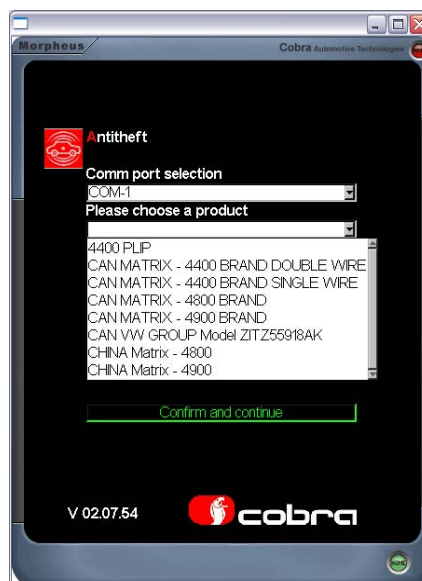
Cobra 4908:

CAN MATRIX 4900 BRAND (bilar med CANBUS-H och CANBUS-L nätverk)

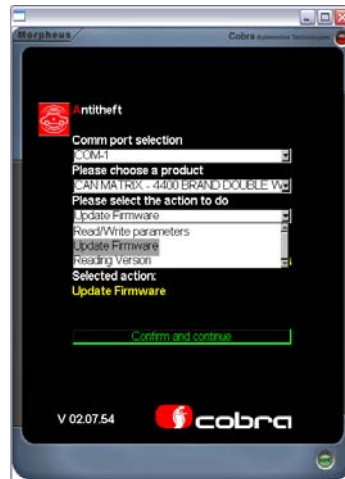
Cobra 4808:

CAN MATRIX 4800 BRAND single wire (bilar med CANBUS nätverk med en kabel Opel/Honda).

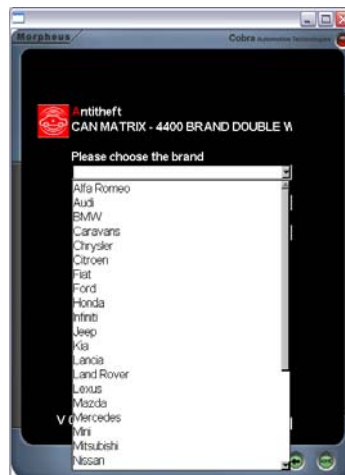
Övriga menyval gäller ej för Sverige.



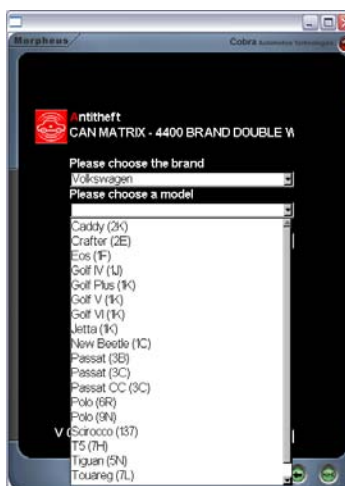
8. Klicka på rullmenyn under PLEASE SELECT THE ACTION TO DO och välj UPDATE FIRMWARE. Klicka därefter på CONFIRM AND CONTINUE



9. Klicka på rullmenyn under PLEASE CHOOSE THE BRAND och välj bilfabrikat.



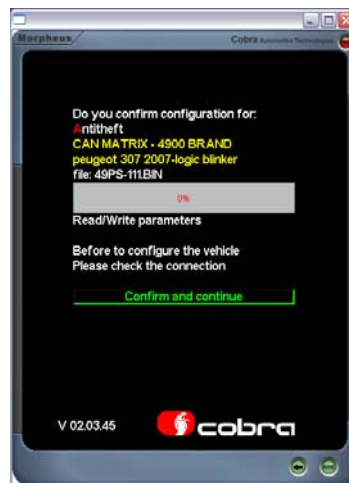
9. Klicka på rullmenyn under PLEASE CHOOSE A MODEL och välj bilmodell.



10. Klicka på rullmenyn under MY och välj tillgängligt val.  
Logic blinker = digital blinkersmatning via gul/vit kabel  
Power blinker = analog blinkersmatning via de två gul och gul/grön kabel  
Klicka därefter på CONFIRM AND CONTINUE.



11. Klicka på CONFIRM AND CONTINUE igen och uppdateringen av larmcentralen startar.  
Under processen visas följande meddelanden:
- Wait, initializing NEC..
  - Wait, preparing flash...
  - Writing...
  - Verifying...



12. Uppdateringen av larmcentralen är klar och programmet kan stängas om inga fler programmeringar skall göras.  
Man kan också fortsätta att ställa in vissa parametrar för larmcentralens funktion (se nästa punkt 13).  
Se även programmeringstabellerna i installationsmanualen.

13. Välj åtgärden READ/WRITE PARAMETERS i rullgardinmenyn PLEASE SELECT THE ACTION TO DO och klicka på CONFIRM AND CONTINUE.



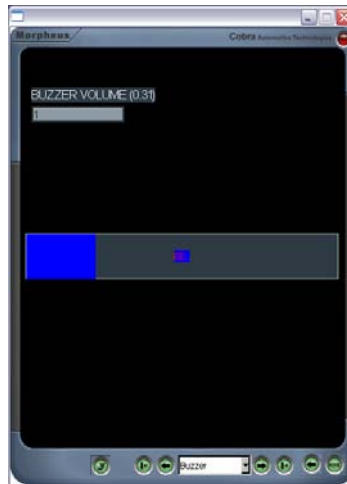
14. Klicka på OK i den gula inforutan .





15. Klicka på download  knappen för att hämta larmcentralens nuvarande konfiguration.



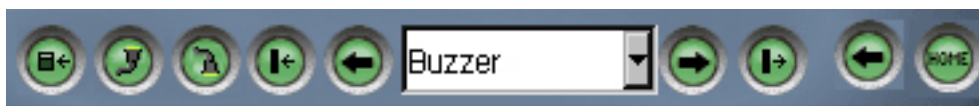
16. Konfigurationen laddas ned till datorn.



17. Nu kan man se hela konfigurationen genom att bläddra med  och  knapparna.



Dessutom visas några nya knappar längst ned i fönstret.

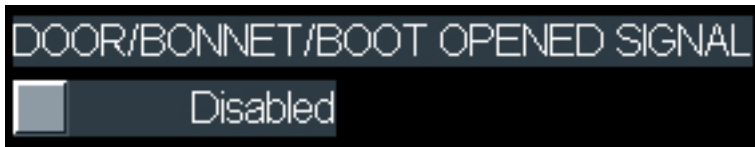
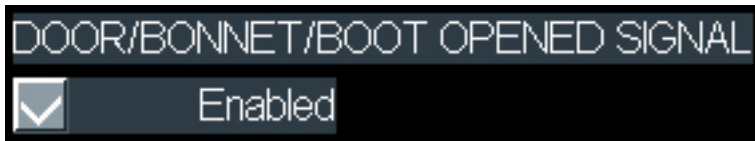


Spara till fil knappen används endast av Cobra fabriken



Upload knappen används när den nya konfigurationen skall laddas in på larmcentralen


18. Sätt önskad parameter till ENABLED = PÅ genom att sätta en bock i rutan eller till DISABLED = AV genom att ta bort bocken i rutan för varje rad.

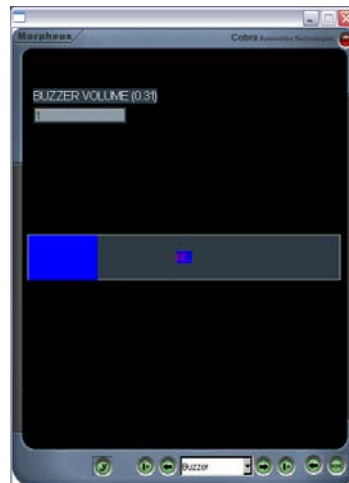



Buzzer volume kan ställas till ett värde mellan 0 (= mute) upp till 31.



Fabriksinställningen visas i programmeringstabellerna som finns i installationsmanualen.

19. Tryck på upload  knappen för att ladda in den nya konfigurationen till larmcentralen.



20. Klicka på download  knappen för att hämta och kontrollera larmcentralens nya konfiguration.
21. Nu är all klart och larmcentralen kan kopplas bort från interfacet.